

29/06 E

ISO 9001
certified company

PREMIUM LINE

HADEF[®]



Elektro-Kettenzug/ Electric Chain Hoist/ Palan-Chariot électrique
Extrem kurze Bauart / Ultralow headroom/ Hauteur Perdue Ultra Réduite

**Standard/ Serial model/
Modèle de palan standard avec:**



Geräteschutz durch Rutschkupplung
bis 10 t/ 4-strängig

Hoist protection by slipping-clutch
up to 10 t/ 4 chain falls

Limiteur de charge à friction
jusqu'à 10 t/ 4 brins



Geräteschutz durch Stromabschaltung
ab 10 t/ 2-strängig

Hoist protection by current monitoring cut-off
from 10 t/ 2 chain falls up

Limiteur de charge électrique à partir
de 10 t/ 2 brins



Elektrofahwerk mit Gummipuffersatz und
zwei Fahrgeschwindigkeiten von 16/4 m/min

Electric trolley with rubber end stops
and two travel speeds of 16/4 m/min

Chariot électrique deux vitesses 16/4 m/min
avec butées caoutchouc



Mit Schützsteuerung inkl. Betriebsendschalter,
Heben/Senken, Betriebsstundenzähler, Thermofühler
und Phasenüberwachungsrelais

With low voltage control, limit switch lifting/lowering,
thermal detector and phase monitoring relay

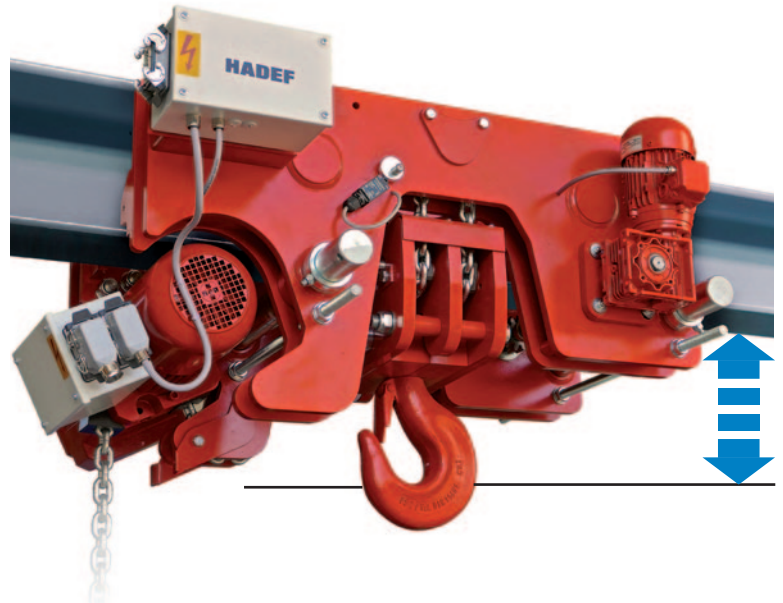
Avec commande basse tension, sonde thermique
et relais d'inversion de phases



Deutsches Ursprungszeugnis

German Certificate of Origin

Fabrication Allemande



Extrem kurze Bauart
Ultra low headroom
Hauteur Perdue Ultra
Réduite



auf Anfrage **ATEX**
on request
sur demande



bis 60 t Tragfähigkeit
up to 60 t capacity
jusqu'à 60 t capacité



29/06 E

ISO 9001
certified company

PREMIUM LINE



EH - mit Haspelfahrwerk / with hand geared trolley / avec chariot à avance par chaîne

EE - mit Elektrofahrwerk / with electric trolley / avec chariot électrique

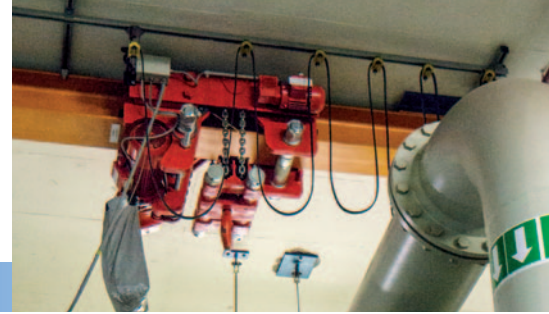
Tragfähigkeit capacity capacité kg	Lastkette load chain chaîne de charge mm	Flanscbreite von/ bis bei Lastbolzengröße flange width from - to for load bar size largeur de fer pour traverse 1 N 2 N 3 N mm mm mm			Hubmotor lifting motor moteur de levage			Triebwerkgruppe FEM 9.511/ ISO 4301 FEM group 9.511/ ISO 4301 FEM 9.511/ ISO 4301	Fahrweg bei Abhaspelung von 30 m Handkette travel distance at 30 m hand chain path distance par déroulement de 30 m de chaîne de manoeuvre m	Handkraft bei Nennlast zum Fahren hand chain pull for travel effort à la chaîne de manoeuvre pour la translation daN	Gewicht weight poids	
					Geschwindigkeit speed vitesse	Leistung output puissance	Einschalt-dauer (ED) duty cycle facteur de marche				bei 3 m Laufbahnhöhe at 3 m track height fer de roulement 3 m	je m Mehrhub per add. m lift par m sup.de levage
					mm	mm	mm				mm	m / min
1000/2	5 x 15	74-150	151-220	221 - 310	4,5 / 1,1	0,88 / 0,18	40/25	2m/M5	7,8	9	128	2,3
2000/2	7 x 21	82-156	157-210	211 - 306	4 / 1	1,88 / 0,44	40/25	2m/M5	9,8	13	205	3,5
2500/2	9 x 27	106-223	224-310	-	5,5 / 1,3	4,0 / 1,1	40/25	2m/M5	6,3	8	255	4,9
3200/2	9 x 27	106-223	224-310	-	4 / 1	4,0 / 1,1	40/25	2m/M5	6,3	10	255	4,9
5000/4	9 x 27	119-215	216-310	-	2,8 / 0,7	4,0 / 1,1	40/25	2m/M5	6,5	10	365	8,5
6300/4	9 x 27	119-215	216-310	-	2 / 0,5	4,0 / 1,1	40/25	1Bm/M3	6,5	15	395	8,5
10000/4	11,3 x 31	155-310	-	-	2 / 0,5	4,0 / 1,1	40/25	2m/M5	6,5	18	710	11,4
10000/2	16 x 45	155-310	-	-	2,8 / 0,7 (4,0 / 1,0)	5,5 / 1,4 (8,5 / 2,0)	40/25 (40/25)	2m/M5	4,5	15	1065	13,7
12000/2	16 x 45	155-310	-	-	2,8 / 0,7 (4,0 / 1,0)	5,5 / 1,4 (9,0 / 2,2)	40/25 (25/25)	1Bm/M3	4,5	18	1065	13,7
16000/4	16 x 45	185-310	-	-	1,35 / 0,35 (2,0 / 0,5)	5,5 / 1,4 (8,5 / 2,0)	40/25 (40/25)	2m/M5	4	15	1665	29
20000/4	16 x 45	185-310	-	-	1,35 / 0,35 (2,0 / 0,5)	5,5 / 1,4 (8,5 / 2,0)	40/25 (40/25)	2m/M5	4	22	1680	29
25000/6	16 x 45	185-310	-	-	1,0 / 0,2 (1,3 / 0,3)	5,5 / 1,4 (8,5 / 2,0)	40/25 (45/25)	2m/M5	4	28	2380	42
30000/6	16 x 45	185-310	-	-	1,0 / 0,2 (1,3 / 0,3)	5,5 / 1,4 (8,5 / 2,0)	40/25 (40/25)	2m/M5	4	28	2380	42
40000/2x4	16 x 45	185-310	-	-	1,4 / 0,3 (2,0 / 0,5)	2x 5,5 / 1,4 (2x 8,5 / 2,0)	40/25 (40/25)	2m/M5	3,5	29	3520	56
50000/2x5	16 x 45	185-310	-	-	1,1 / 0,27 (1,6 / 0,4)	2x 5,5 / 1,4 (2x 8,5 / 2,0)	40/25 (40/25)	2m/M5	3,5	30	3880	70



29/06 E

ISO 9001
certified company

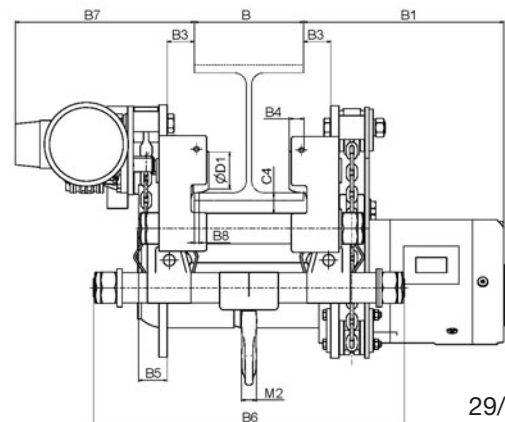
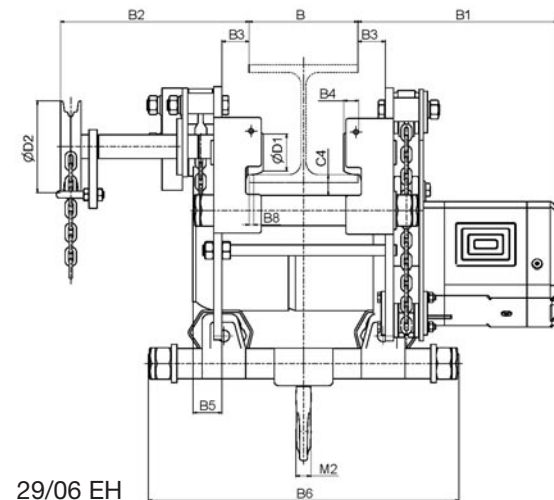
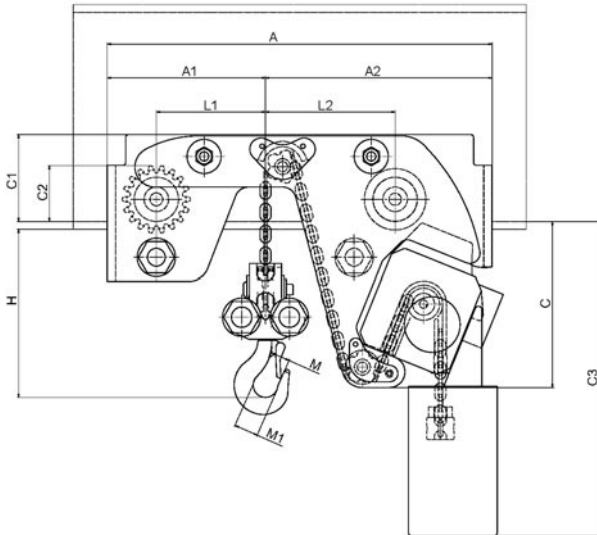
PREMIUM LINE



29/06 EE Fahrmotor/ Trolley motor/Moteur chariot pour

Tragfähigkeit capacity capacité kg	Geschwindigkeit speed vitesse m / min	Leistung output puissance kW	Einschalt- dauer duty cycle facteur de marche %
1000	16/4 (8/2) (bei Kurvenfahrt/ for curved beam/ pour fer courbe)	0,25/0,06	40/40
2000			
2500		0,42/0,10	
3200			
5000			
6300		2x0,18/0,55 ¹⁾	
10000			
12000		2x0,75/0,18 ¹⁾	
16000			
20000			
25000			
30000			
40000			
50000			

1) mit Bremse/ with brake / avec frein



Tragfähigkeit/ Kettenstränge capacity/ chain falls capacité/ brins de chaîne kg	Hauptmaße in mm main dimensions in mm dimensions principales en mm																											
	A	A 1	A 2	B 1	B 2	B 3	B 4	B 5			B 6			B 7	B 8	C	C 1	C 2	C 3 (2)	C 4	D 1	D 2	H	L 1	L 2	M	M 1	M 2
								bei Lastbolzengröße with load bar size pour traverse																				
								1	2	3	1	2	3															
1000/ 2	564	232	332	294	277	40	21	130	176	188	456	456	548	273	7	243	128	82	460	30	65	135	155	160	190	23	36	22
2000/ 2	694	262	432	348	286	43	22	136	185	223	486	486	582	282	10	327	167	107	540	28	85	135	185	170	235	32	43	29
2500/ 2	805	325	480	415	293	48	25	243	211	-	516	603	-	318	13	366	199	150	640	45	120	195	213	200	265	38	50	38
3200/ 2	805	325	480	415	293	48	25	243	211	-	516	603	-	318	13	366	199	150	640	45	120	195	213	200	265	38	50	38
5000/ 4	930	410	520	419	307	47	39	188	189	-	472	600	-	375	15	360	205	185	640	42	150	195	265	270	310	45	63	53
6300/ 4	930	410	520	419	307	47	39	188	189	-	472	600	-	375	15	360	205	185	640	42	150	195	265	270	310	45	63	53
10000/ 4	1075	511	565	434	400	68	45	85	-	-	713	-	-	397	9	338	244	237	886	43	198	195	345	291	275	47	71	63

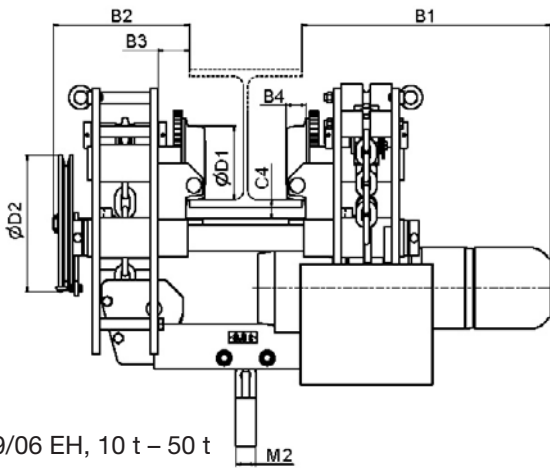
2) bei Standard- Aufhängehöhe 3m / for standard suspension height 3m / pour hauteur de suspension standard de 3m



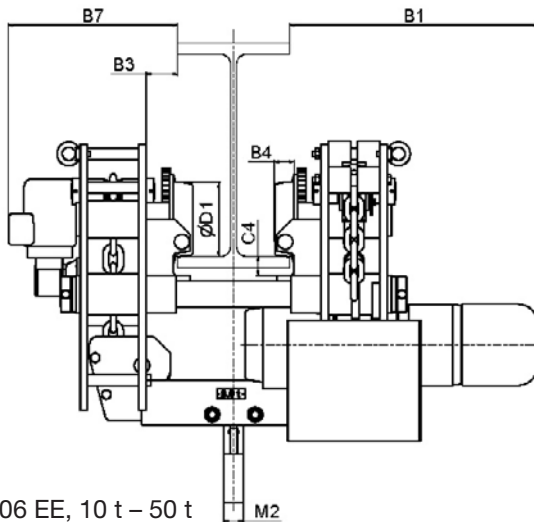
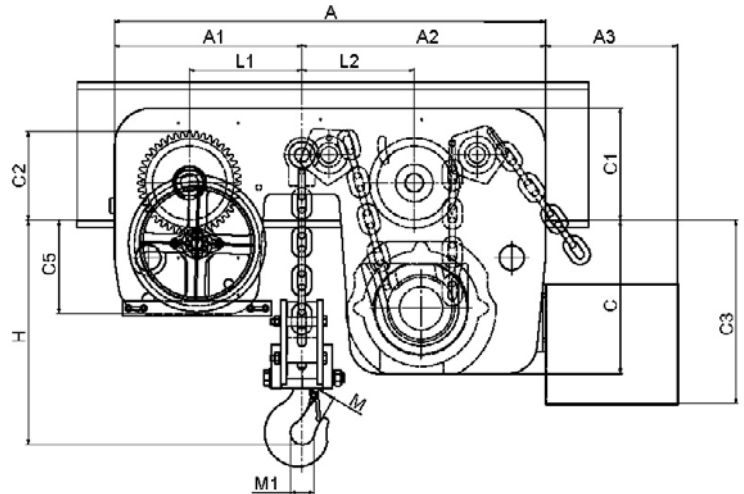
29/06 E

ISO 9001
certified company

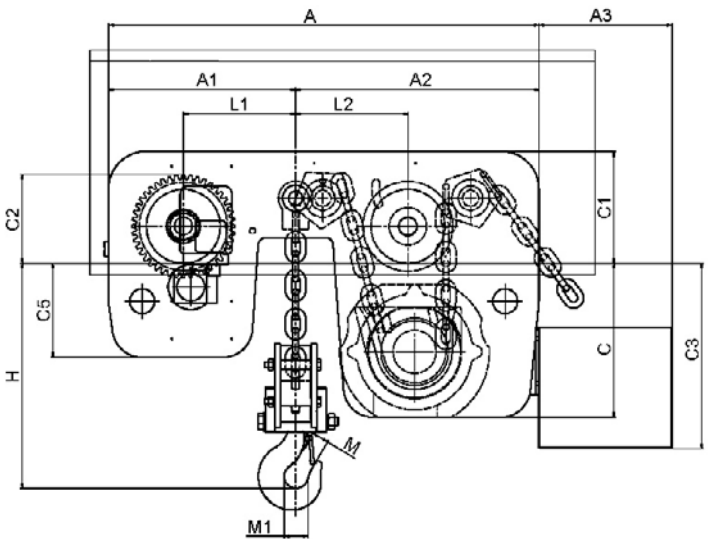
PREMIUM LINE



29/06 EH, 10 t – 50 t



29/06 EE, 10 t – 50 t



Trag- fähigkeit capacity capacité	Hauptmaße in mm main dimensions in mm dimensions principales en mm																							
	kg	A	A1	A2	A3	B1	B2	B3	B4	B7	C	C1	C2	C3	C4	C5	D1	D2	H	L1	L2	M	M1	M2
	10000/ 2	1150	500	650	350	665	400	84	45	443	410	300	236	530	51	250	198	365	380	300	300	45	71	53
	12000/ 2	1150	500	650	350	665	400	84	45	443	410	300	236	530	51	250	198	365	380	300	300	45	71	53
16000/ 4	1465	665	800	350	665	400	85	62	471	365	410	341	530	44	305	298	440	407	400	400	55	90	80	
20000/ 4	1465	665	800	350	665	400	85	62	471	365	410	341	530	44	305	298	440	487	400	400	69	100	90	
25000/ 6	2200	1014	1094	95	709	454	128	57	567	371	469	292	626	75	261	248	365	560	630	710	71	100	90	
30000/ 6	2200	1014	1094	95	709	454	128	57	567	371	469	292	626	75	261	248	365	560	630	710	71	100	90	
40000/ 8	2346	1173	1173	161	704	-	118	60	704	387	469	341	411	81	387	298	-	630	683	683	85	125	112	
50000/ 10	2522	1261	1261	311	720	-	118	60	720	411	529	341	641	100	411	298	-	670	772	772	95	140	125	



+ Optionen/ Options / Options

Funksteuerung

Radio control

Radio commande



Funksteuerungshalterung

Radio control support

Support radio
commande



Frequenzsteuerung zur stufenlosen
Geschwindigkeitsregelung

Frequency control
for variable speed
adjustment

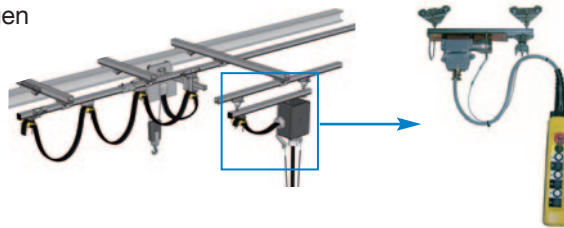
Variateur de fréquence
pour régulation de vitesse



Schleppkabel mit Kabelwagen
und Spezial-Profileschiene

Trailing cable with cable
trailer and special
sectional track

Alimentation par câble plat



Idealsteuerung mit separat
verfahrbarem Steuerschalter

Ideal control with separately movable
pendant control

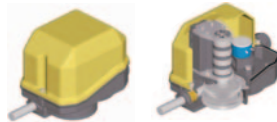
Systeme de commande par boîte à
bouton mobile



Positionsschalter,
mechanisch

Positioning switch,
mechanic

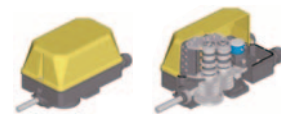
Sélecteur à cames,
fin de course mécanique



Zur Einstellung von bis zu
4 Hub-Senkpositionen

For precise setting of up to
4 positions (lifting + lowering)

Pour réglage jusqu'à 4 positions



Zur Einstellung von bis zu
12 Hub-Senkpositionen

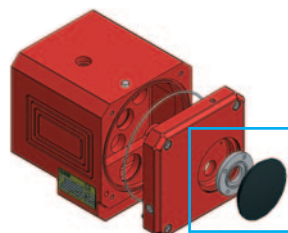
For precise setting of up to
12 positions (lifting + lowering)

Pour réglage jusqu'à 12 positions

Positionsschalter/ Inkrementalgeber
zur Programmierung von bis zu
8 Anfahrpositionen

Electronic Incremental counter
up to 8 determined positions

Compteur incremental électronique
à programmer jusqu'à 8 positions



29/06 E

ISO 9001
certified company

PREMIUM LINE

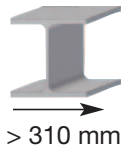


+ Optionen/ Options / Options

Trägerflanschbreite

Flange width

Largeur de fer

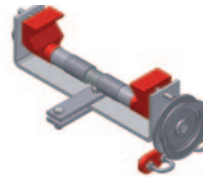


> 310 mm

Feststellvorrichtung

Beam locking device

Dispositif
de blocage sur fer



Ex-Ausführung / version / version

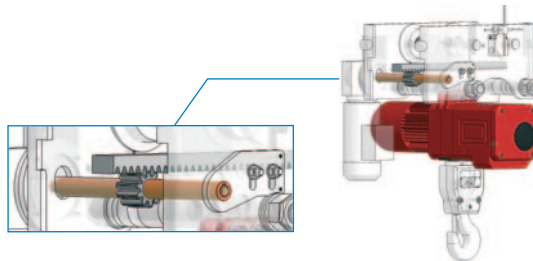


ATEX

Zahnstangenantrieb

Rack and pinion drive

Entraînement
par crémaillère



Fahrwerksendschalter
(Schützsteuerung erforderlich)

Trolley limit switch
(low voltage control required)

Fin de course chariot (commande
basse tension nécessaire)



Andere Fahrgeschwindigkeiten

Other travel speeds

Autres vitesses de direction



Gummipuffer
für Roll- und Haspelfahrwerk

Rubber end stops for push travel
and hand geared trolley

Butées caoutchouc pour chariot
à pousser et à avance par chaîne



Edelstahl-Schaltkasten
oder verzinkte Ausführung

Stainless steel terminal box
or zinc plated version

Armoire de commande
inox ou version zinguée

INOX



Stillstandsheizung
für den Motor

Heating facility for the electric motor
for out of use period

Résistance de chauffage
anticondensation pour le moteur
en position d'arrêt

Sonderanstriche

Special paint

Peinture spéciale



29/06 E

ISO 9001
certified company

PREMIUM LINE



Hinweis zur Dimensionierung von Laufbahnträgern beim Einsatz von HADEF Kettenzügen extrem kurzer Bauart, 29/06 E

Bei der Dimensionierung der Laufbahnträger ist gemäß EN 13001 mindestens die Hubklasse HC3 zu berücksichtigen. Ferner ist zu beachten, dass bei den Fahrwerken der einzelnen Baugrößen die Rad-drücke wegen des unterschiedlichen Abstandes zur Last nicht gleich sind. Eigengewichte von Gerät und Träger sind zu berücksichtigen. Fragen Sie im Zweifelsfall einen Statiker! Die zur Erreichung der extrem kleinen Bauhöhe erforderliche, patentierte Art Kettenumlenkung führt zu wechselnder Symmetrierverschiebung der Kettenumlenkrollen. Beim Heben und Senken zeigt sich dies z.B. durch die Schaukelbewegung des Unterblocks. Diese Erscheinung stellt keinen Fehler dar sondern ist systembedingt. Im Einzelfall kann es beim Senken zu Schwingungen kommen, die durch die bauseitige Konstruktion noch verstärkt werden können. Dann ist das Hubwerk kurz auszuschalten bis sich das System beruhigt hat. Danach kann der Vorgang fortgesetzt werden.

Bei unserem Elektro-Kettenzug 29/06 Synchro wird diese Schaukelbewegung gänzlich ausgeschlossen.

Lesen Sie die Bedienungs- und Montageanweisungen. Sie finden dort weitere wichtige Hinweise.

Notes for dimensioning of beam for HADEF Chain Hoists, ultralow headroom, 29/06 E

We like to point out that the patented kind of chain deflection, used to achieve ultralow headroom configuration, leads to symmetric shifting. This is shown by oscillations during lifting and lowering. Please stop the hoist in this case for some time to let the equipment settle down before operating again. This phenomenon is no mistake, it is a characteristic feature of the ultralow headroom hoist. Therefore, it is very important to choose a sufficiently stable beam (at least lifting class HC3 acc. to EN 13001). Please take into consideration that wheel pressure (for hoists with trolley) differs for the trolley wheels. Please take the proper weight of hoist and beam into consideration and consult a static engineer in case of doubt!

We have designed our Type 29/06 E - Synchro to avoid symmetric shifting. Carefully read the operating and installation instructions which provide additional important instructions.

Remarque sur le dimensionnement du fer de roulement Avec les palans 29/06 - Hauteur perdue réduite

Il est nécessaire d'utiliser les poutres suivant EN 13001 et classe de levage minimum HC3. Nous vous conseillons vivement d'utiliser un fer de type H. Il est important de tenir compte, dans votre calcul, de la distance entre les galets et la charge car celle-ci varie en fonction du type et de la capacité du palan choisi. Le poids de l'appareil et de la poutre doivent également être pris en compte. Dans le doute, faites réaliser une note de calcul ou contactez nous. Afin d'atteindre la hauteur perdue réduite la plus faible, le crochet, dans ces mouvements de montée et de descente, se balance. Ceci n'est pas un dysfonctionnement mais est nécessaire aux mouvements de montée et de descente. Si ce balancement ne doit pas se produire dans vos mouvements de levage, le palan série 29/06 E - Synchro est à votre disposition. Avant toute mise en service, veuillez lire la notice d'utilisation de l'appareil.

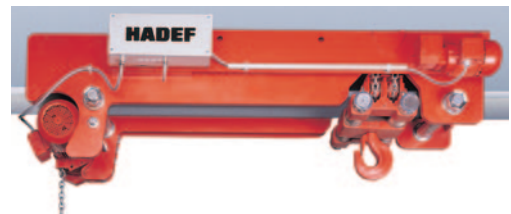


29/06 EES Synchro Elektro-Kettenzug/ Electric Chain Hoist/ Palan Électrique

Kombination aus Fahrwerk und zwei Hubantrieben, verdoppelt die Hubgeschwindigkeit und verhindert systembedingte Schaukelbewegungen der extrem kurzen Bauart

This combination of trolley and two electric chain hoists AK doubles the lifting speed and avoids symmetrical shifting of loads.

La combinaison d'un chariot avec deux palans AK double la vitesse de levée et permet d'éviter le balancement de la charge.



29/06 EEL Big Bag Elektro-Kettenzug/ Electric Chain Hoist/ Palan Électrique

Die Big-Bag Ausführung ermöglicht dank langgezogener Bauweise und extrem kurzer Bauhöhe, sperrige Lasten bis kurz unter den Träger zu heben.

Bulky loads can be lifted nearly up to the beam thanks to this special "long" design and ultralow headroom dimensions

La version Big bag permet le levage d'une charge très proche du fer et ce grâce à sa version rallongée et à sa hauteur perdue ultra réduite.

