

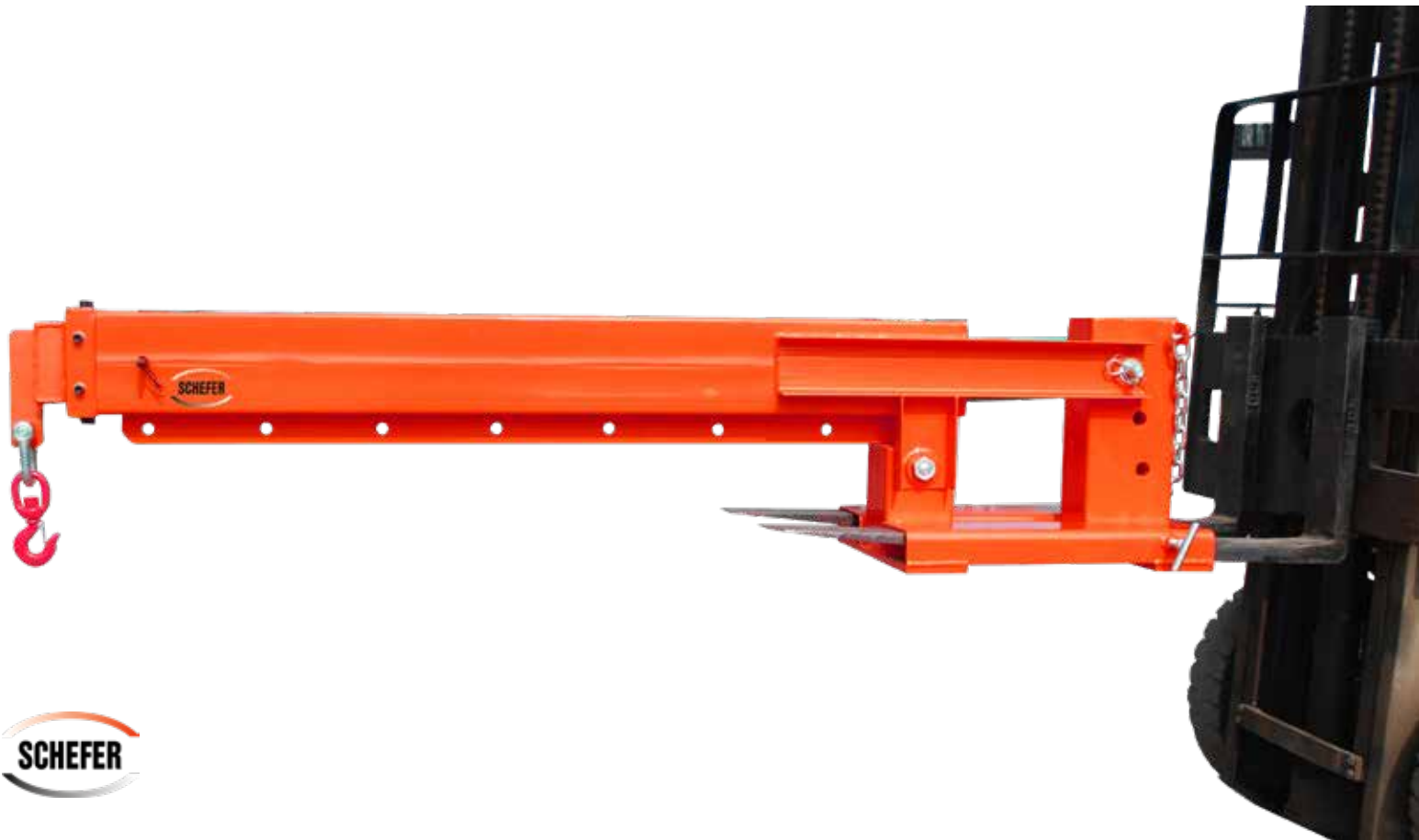


TELESKOPLADER TL PREMIUM

LASTAUFNAHMEMITTEL

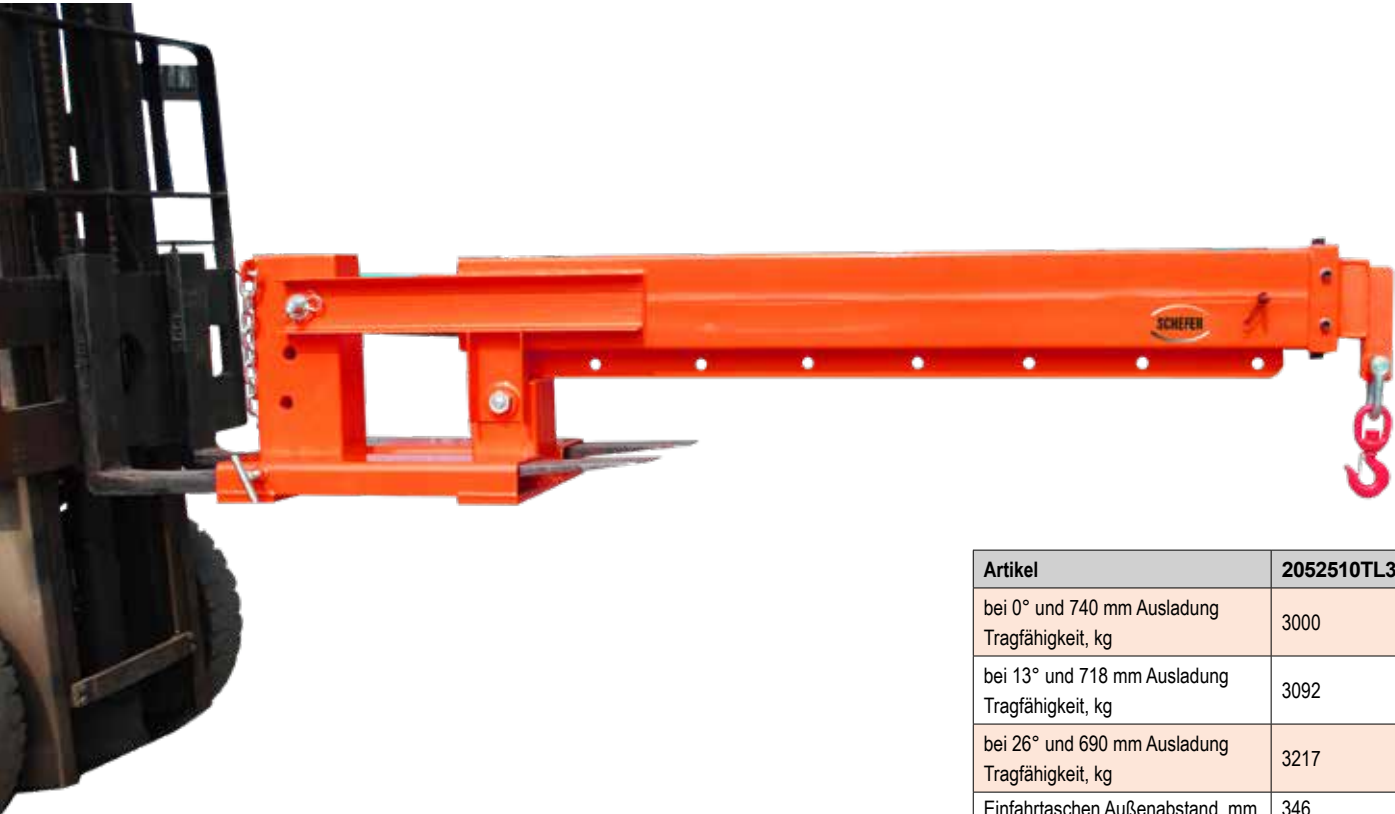
Manchmal gibt es Aufgaben, die mehr Reichweite und Hubhöhe erfordern.

Wie praktisch ist es dann, wenn der vorhandene Stapler einfach an seine Aufgabe angepasst werden kann. Der TL Premium verwandelt einen Gabelstapler in einen mobilen Kran – und das ganz unkompliziert. Die Gabelzinken werden in die Aufnahmetaschen eingefahren. Danach wird der Teleskopler mit einer Sicherungskette befestigt, um ein Abrutschen zu verhindern.

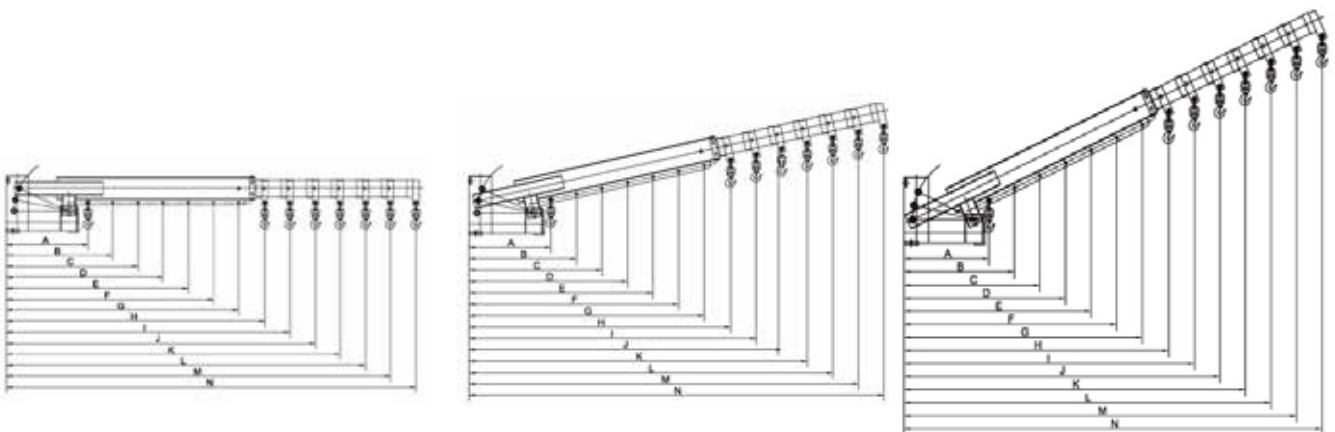


Der Ausleger ist in den Positionen 0°, 13° und 26° feststellbar. Weitere 14 verschiedene Möglichkeiten zum Ausziehen und Arretieren machen den Teleskopklader zu einem praktischen Hilfsmittel, wenn es darum geht, große Güter zu transportieren oder hohe Regale zu erreichen.

Immerhin bewältigt der TL Premium bis zu 3217 kg Tragfähigkeit und erreicht in maximaler Auslegerstellung 3726 mm. Wandelbar und flexibel im Einsatz – der TL Premium, ein unverzichtbares Tool in der Lastenbewegung.



Artikel	2052510TL3000
bei 0° und 740 mm Ausladung Tragfähigkeit, kg	3000
bei 13° und 718 mm Ausladung Tragfähigkeit, kg	3092
bei 26° und 690 mm Ausladung Tragfähigkeit, kg	3217
Einfahrtaschen Außenabstand, mm	346
Einfahrtaschen, BxH, mm	180x64
Nettogewicht, kg	216



Position:	A	B	C	D	E	F	G	H	I	J	K	L	M	N
bei 0° und Auslegerlänge in mm, Tragfähigkeit, kg	740 3000	969 2291	1198 1853	1427 1556	1656 1341	1885 1178	2114 1050	2352 944	2561 860	2810 790	3039 730	3268 679	3497 635	3726 596
bei 13° und Auslegerlänge in mm, Tragfähigkeit, kg	718 3092	942 2357	1165 1906	1389 1598	1612 1377	1836 1209	2060 1078	2292 969	2516 882	2739 811	2963 749	3186 697	3410 651	3633 611
bei 26° und Auslegerlänge in mm, Tragfähigkeit, kg	690 3217	897 2475	1105 2009	1312 1692	1520 1460	1727 1285	1935 1147	2150 1032	2358 941	2566 865	2772 801	2980 745	3188 696	3395 654